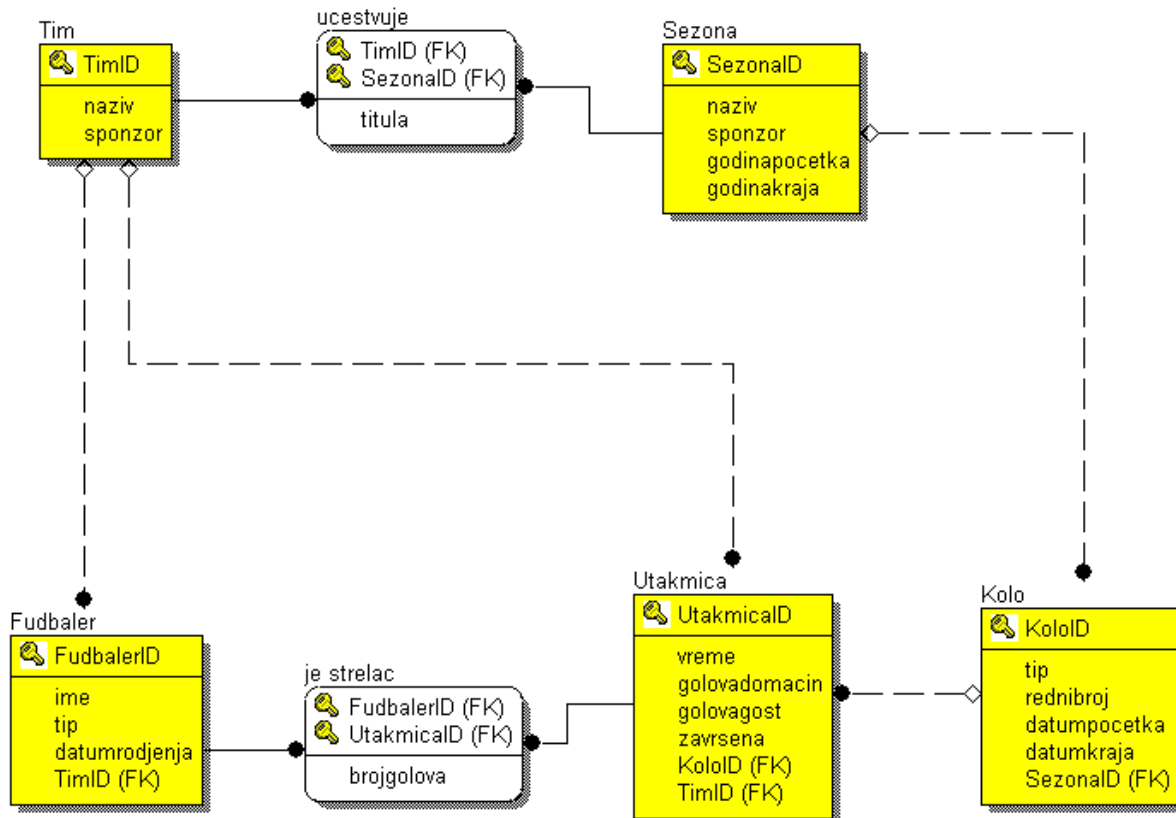


Vežba 1

1. Kreirati logički/fizički model baze podataka korišćenjem CASE alata ERWin.
2. Target database je ACCESS 2000.
3. Podesite ime projekta i autora.
4. Nacrtati logički model na osnovu date slike logičkog modela baze Mini liga.



5. Nacrtati fizički model baze na osnovu date slike fizičkog modela baze Mini liga.

